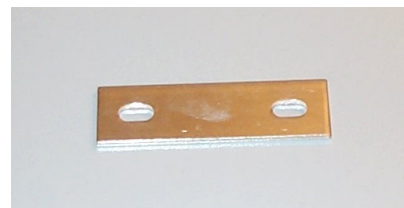


CONNEXION INTER-BATTERIES

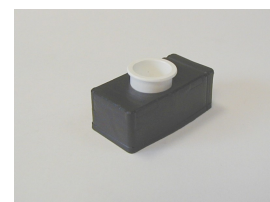
NPL38-12I & SWL1100

Réf : IBB

Barre rigide électrique, permettant la liaison entre deux monoblocs de type NPL38-12I et SWL1100.



Isolation des bornes grâce aux cache-borne CB38



Caractéristiques techniques :

Poids du kit (1 barre + 2 CB) : 29 gr.

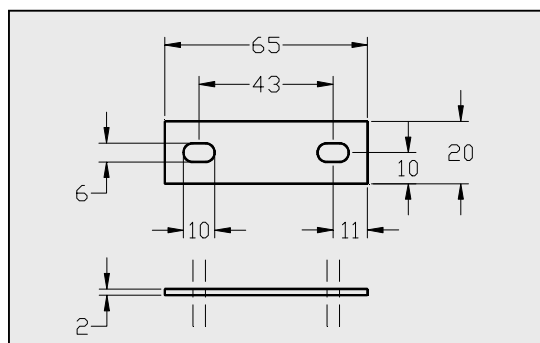
Chute de tension : 4.25mV/100A

Section : 40 mm²

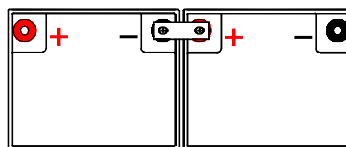
Courant Max Conseillé : 500A

Désignation	Nombre	Matière	Traitement
Plat	1	CUA1 ½ Dur	Etamage Brillant

Dimensions :



Configuration préconisée :



FT/IBB430/V1-05-02

YUASA BATTERIES France

Service Technique, 14 Rue de Bruxelles 38070 ST QUENTIN FALLAVIER

Tél : 04.74.95.90.90 Fax : 04.74.95.90.91

E-mail : info@yuasa.fr